

เอกสารแบบ 3
สำหรับประเมินบัตร



ประทานบัตร
เพื่อการทำเหมืองประเภทที่ ๓

ประทานบัตรเลขที่.....๑๒๔๕๖ / ๑๖๕๖๐.....

ออกให้แก่.....บริษัท เขาใหญ่พัฒนาเหมืองแร่ จำกัด.....อายุ.....ปี สัญชาติ.....ไทย.....
หมายเลขบัตรประจำตัวประชาชน/ ทะเบียนนิติบุคคลเลขที่.....๐๐๕๕๕๔๔๐๐๐๐๕๒.....
อยู่บ้านเลขที่/สำนักงานเลขที่.....๔๔๖.....ต.รอก/ชอย.....
ถนน.....พหลโยธิน.....หมู่ที่.....๓.....ตำบล/แขวง.....หน้าพระลาน.....
อำเภอ/เขต.....เฉลิมพระเกียรติ.....จังหวัด.....สระบุรี.....
เพื่อให้ทำเหมืองแร่ประเภทที่ ๓ ชนิดแร่.....หินอุตสาหกรรมชนิดหินปูนเพื่ออุตสาหกรรมก่อสร้าง.....
ณ ตำบล.....หน้าพระลาน.....อำเภอ.....เฉลิมพระเกียรติ.....จังหวัด.....สระบุรี.....
มีอายุ.....๓๐ ปี นับแต่วันที่.....๓๑.....เดือน.....กรกฎาคม.....พ.ศ. ๒๕๖๗.....ถึงวันที่.....๓๐.....เดือน.....กรกฎาคม.....พ.ศ. ๒๕๙๗.....
จำนวนเนื้อที่.....๑๗๕.....ไร่.....๓.....งาน.....๕๖.....ตารางวา ตามแผนที่แนบท้ายประทานบัตรฉบับนี้
โดยมีเงื่อนไขสาระสำคัญที่กำหนดไว้ตามลำดับ ดังต่อไปนี้

- | | |
|---|----------------------|
| (๑) แผนที่แนบท้ายประทานบัตร | แสดงไว้ในลำดับที่ ๒ |
| (๒) เงื่อนไขการอนุญาตประทานบัตร | แสดงไว้ในลำดับที่ ๓ |
| (๓) แผนผังโครงการทำเหมือง | แสดงไว้ในลำดับที่ ๔ |
| (๔) มาตรการป้องกันและแก้ไขผลกระทบสิ่งแวดล้อม | แสดงไว้ในลำดับที่ ๕ |
| (๕) บันทึกข้อตกลงการจ่ายผลประโยชน์พิเศษแก่รัฐ | แสดงไว้ในลำดับที่ ๖ |
| (๖) บันทึกการต่ออายุประทานบัตร | แสดงไว้ในลำดับที่ ๗ |
| (๗) บันทึกการโอนประทานบัตร | แสดงไว้ในลำดับที่ ๘ |
| (๘) บันทึกการสวมสิทธิ | แสดงไว้ในลำดับที่ ๙ |
| (๙) บันทึกการเปลี่ยนชื่อหรือสถานภาพ | แสดงไว้ในลำดับที่ ๑๐ |
| (๑๐) บันทึกการเปลี่ยนแปลง กรณีขอเพิ่มเติมชนิดของแร่ที่จะทำเหมือง
วิธีการทำเหมือง แผนผังโครงการทำเหมือง เงื่อนไขเพิ่มเติม และ
ประเภทของการทำเหมือง | แสดงไว้ในลำดับที่ ๑๑ |
| (๑๑) บันทึกการรับช่วงการทำเหมือง | แสดงไว้ในลำดับที่ ๑๒ |
| (๑๒) บันทึกการเปลี่ยนแปลงการคืนพื้นที่บางส่วน | แสดงไว้ในลำดับที่ ๑๓ |
| (๑๓) แผนงานที่แสดงการเปลี่ยนแปลงเขตการคืนพื้นที่บางส่วน | แสดงไว้ในลำดับที่ ๑๔ |

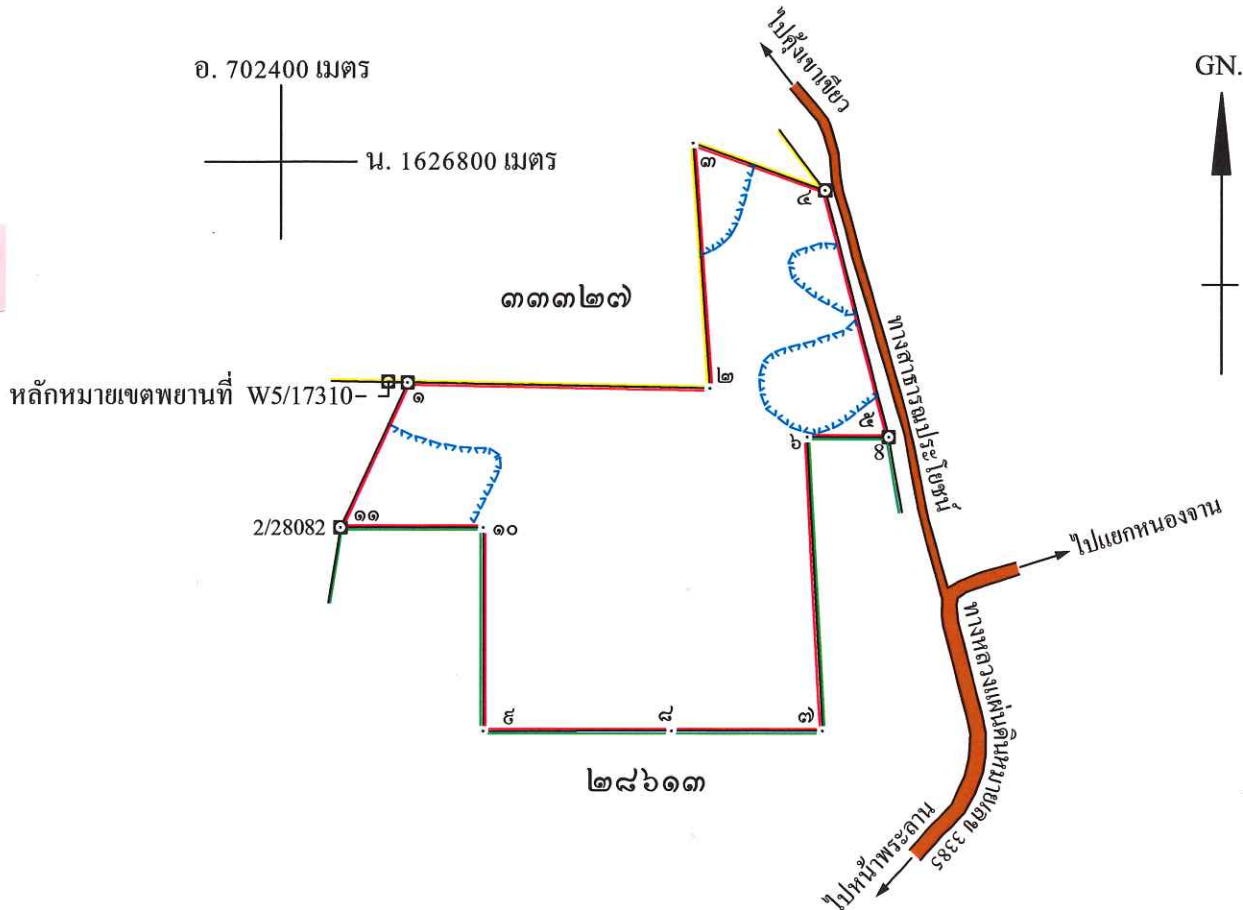
ออกให้ ณ วันที่.....๓๑.....เดือน.....กรกฎาคม.....พ.ศ. ๒๕๖๗.....



แผนที่แนบท้ายประทานบัตรที่ ๓๒๔๕๓ / ๑๖๕๖๐

คำขอที่ ๓ / ๒๕๔๔

ลำดับชุด L 7018 ระวางที่ 5138 II



จากหลักหมายเขตพยานที่ W5/17310 ถึงมุมหมายเลข ๒ ทิศ 91° - 08' ระยะ 425.867 เมตร
 จากมุมโยงยัด R2/32457 ถึงมุมหมายเลข ๓ ทิศ 289° - 19' ระยะ 243.931 เมตร
 จากมุมโยงยัด R2/32457 ถึงมุมหมายเลข ๖ ทิศ 194° - 18' ระยะ 314.962 เมตร
 จากมุมโยงยัด R2/32457 ถึงมุมหมายเลข ๗ ทิศ 184° - 47' ระยะ 693.956 เมตร
 จากมุมโยงยัด R2/32457 ถึงมุมหมายเลข ๘ ทิศ 200° - 27' ระยะ 738.032 เมตร
 จากมุมโยงยัด R2/32457 ถึงมุมหมายเลข ๙ ทิศ 216° - 17' ระยะ 857.954 เมตร
 จากมุมโยงยัด R2/32457 ถึงมุมหมายเลข ๑๐ ทิศ 230° - 08' ระยะ 661.601 เมตร

เนื้อที่ ๑๓๕ ไร่ ๓ งาน ๕๓ ตารางวา

มาตราส่วน ๑ : ๑๐,๐๐๐

จากมุมหมายเลข ๑ ถึงมุมหมายเลข ๒ ทิศ ๕๑ องศา ๐๔ ลิปดา ระยะ ๔๐๐ เมตร
 จากมุมหมายเลข ๒ ถึงมุมหมายเลข ๓ ทิศ ๓๕๖ องศา ๐๑ ลิปดา ระยะ ๓๒๒๕๕๔ เมตร
 จากมุมหมายเลข ๓ ถึงมุมหมายเลข ๔ ทิศ ๑๐๕ องศา ๓๐ ลิปดา ระยะ ๑๘๖๐๕๐ เมตร
 จากมุมหมายเลข ๔ ถึงมุมหมายเลข ๕ ทิศ ๑๖๕ องศา ๓๑ ลิปดา ระยะ ๓๓๔๓๕๖ เมตร
 จากมุมหมายเลข ๕ ถึงมุมหมายเลข ๖ ทิศ ๒๓๐ องศา ลิปดา ระยะ ๑๐๖๖๒๖ เมตร

ลำดับที่ ๒

[illegible]

ลายมือชื่อ.....ผู้เขียน

(.....นางสาวนิตยา.....ไป.....)

ลายมือชื่อ.....ผู้แทน

(.....นางสาวสุดาวรรณ.....)

ลายมือชื่อ.....ผู้ตรวจ

(.....นายอนุสรณ์.....)